



MANUAL DA COMISSÃO DE FORMATURA

O GUIA COMPLETO PARA UMA PARCERIA DE SUCESSO

grupo
vision



OLÁ, COMISSÃO

SEJAM BEM-VINDOS!

Este manual é a sua ferramenta essencial para uma gestão de sucesso. Detalhamos aqui todos os processos, prazos e responsabilidades para que nossa parceria seja transparente e eficiente.

Juntos, vamos Realizar Sonhos

**grupo
vision**



O PAPEL DA COMISSÃO

VOCÊS SÃO A VOZ DA TURMA

Vocês são os **representantes legais** da turma perante o Grupo Vision.

Responsáveis pela **interlocução, deliberação e coordenação** de todas as decisões.

As decisões tomadas pela comissão (ex: alterações no projeto) obrigam a todos os formandos que assinaram o termo de adesão.

O NÚMERO MÍNIMO DE FORMANDOS



BASE DO CÁLCULO

O projeto é calculado com base em um número mínimo de formandos pagantes estipulado em contrato.



RESPONSABILIDADE SOLIDÁRIA

Caso a meta não seja atingida, a turma é solidariamente responsável pelo valor remanescente.



SOLUÇÃO

A Comissão pode solicitar análise para readequar produtos e serviços e compensar o débito.

ENTENDENDO O REAJUSTE ANUAL

ÍNDICE OFICIAL

O valor total do contrato é reajustado a cada 12 meses pelo índice INPC (IBGE).

REGRA GERAL

O reajuste se aplica a todos os formandos, inclusive para quem pagou à vista ou antecipado.



TETO MÁXIMO

PROTEÇÃO GARANTIDA

Independente do índice, garantimos um **teto máximo de 10% ao ano.**

A HORA DA VERDADE

BALANÇOS CONTRATUAIS

OS TRÊS BALANÇOS OFICIAIS



365 DIAS ANTES

Considera formandos com 50% quitado.



180 DIAS ANTES

Considera formandos com 50% quitado.



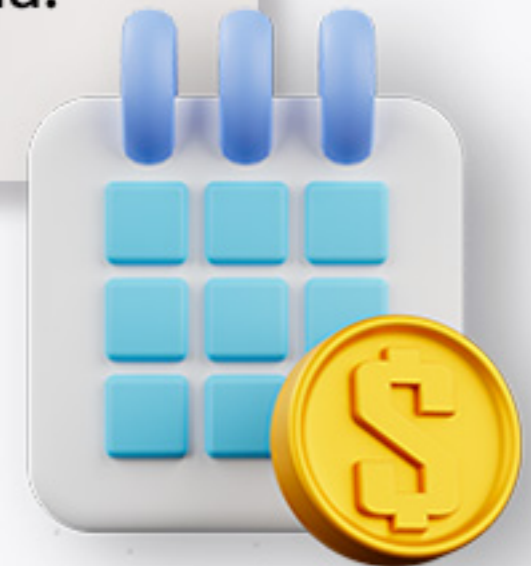
30 DIAS ANTES

Considera formandos com 100% quitado.

REGRA DE OURO PARA CONTRATAÇÕES

As contratações só iniciam quando o número de formandos ativos (50%+ quitado) for igual ao mínimo do contrato.

Caso contrário, **o projeto será recalculado** e a diferença repassada.



COMPROMISSOS ESSENCIAIS



INSTITUCIONAL

Conseguir autorização da Instituição de Ensino para o trabalho da equipe Vision.



TRANSPARÊNCIA

Repassar cópias do contrato e aditivos aos formandos.



PRIVACIDADE

Divulgar relatórios de inadimplência de forma individual e privada.



GESTÃO

Comunicar formalmente qualquer alteração na composição da comissão.

grupo
vision





**SUA PRESENÇA
É FUNDAMENTAL!**

REGRA CLARA

A participação nas reuniões mensais de acompanhamento é **OBRIGATÓRIA.**

Política de Faltas

2 faltas consecutivas ou
4 alternadas no mesmo semestre.



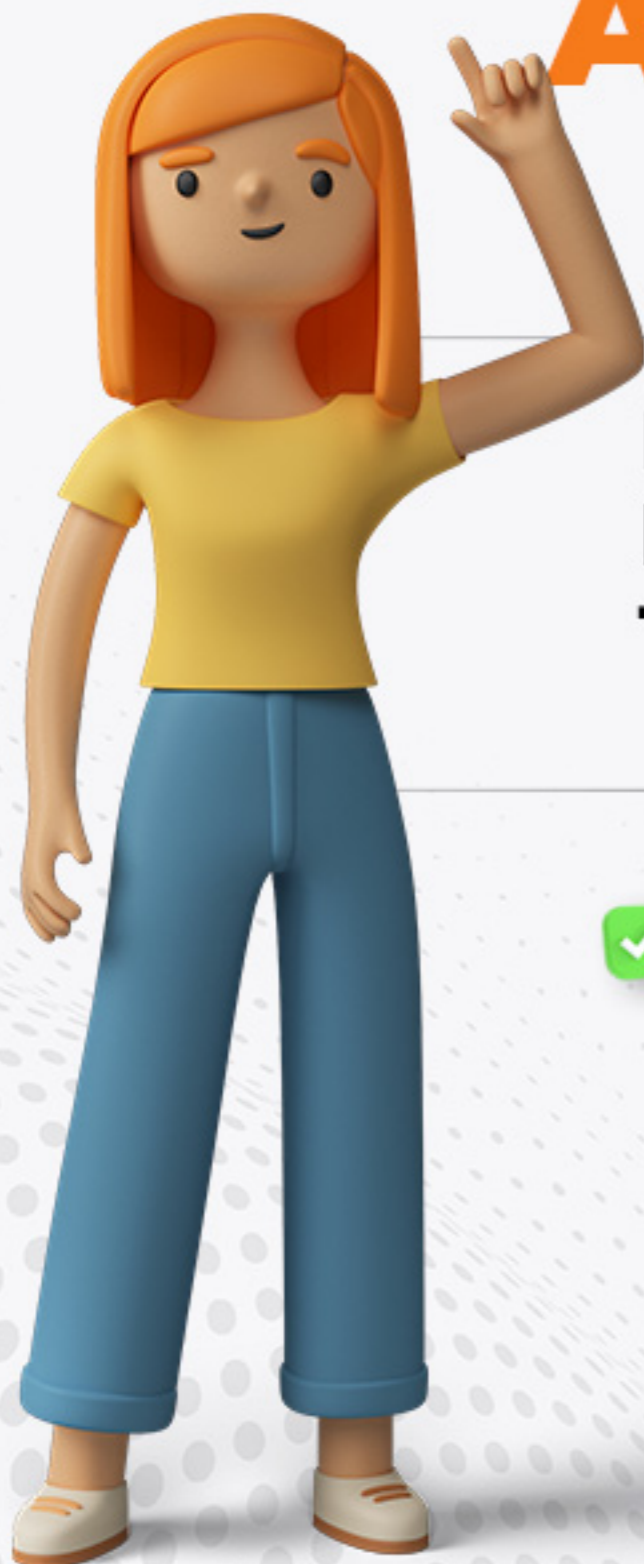
CONSEQUÊNCIA

Gera a perda INDIVIDUAL de quaisquer benefícios, bônus ou brindes ofertados pela Contratada.



ADIMPLÊNCIA

A CHAVE PARA TUDO!



Para acessar QUALQUER benefício, **é necessário estar 100% em dia.**

Sem nenhuma parcela em atraso.

- ✓ **Eventos**
- ✓ **Pré-Eventos**
- ✓ **Serviços**
- ✓ **Brindes**
- ✓ **Convites Extras**

**grupo
vision**

O CAIXA DA TURMA

FUNDO DE RESERVA

O QUE É

Valores arrecadados pela turma (rifas, festas) para contratação de itens extras.

RESPONSABILIDADE

A utilização desses recursos é de inteira responsabilidade da Comissão.

BLOQUEIO DE LIBERAÇÃO

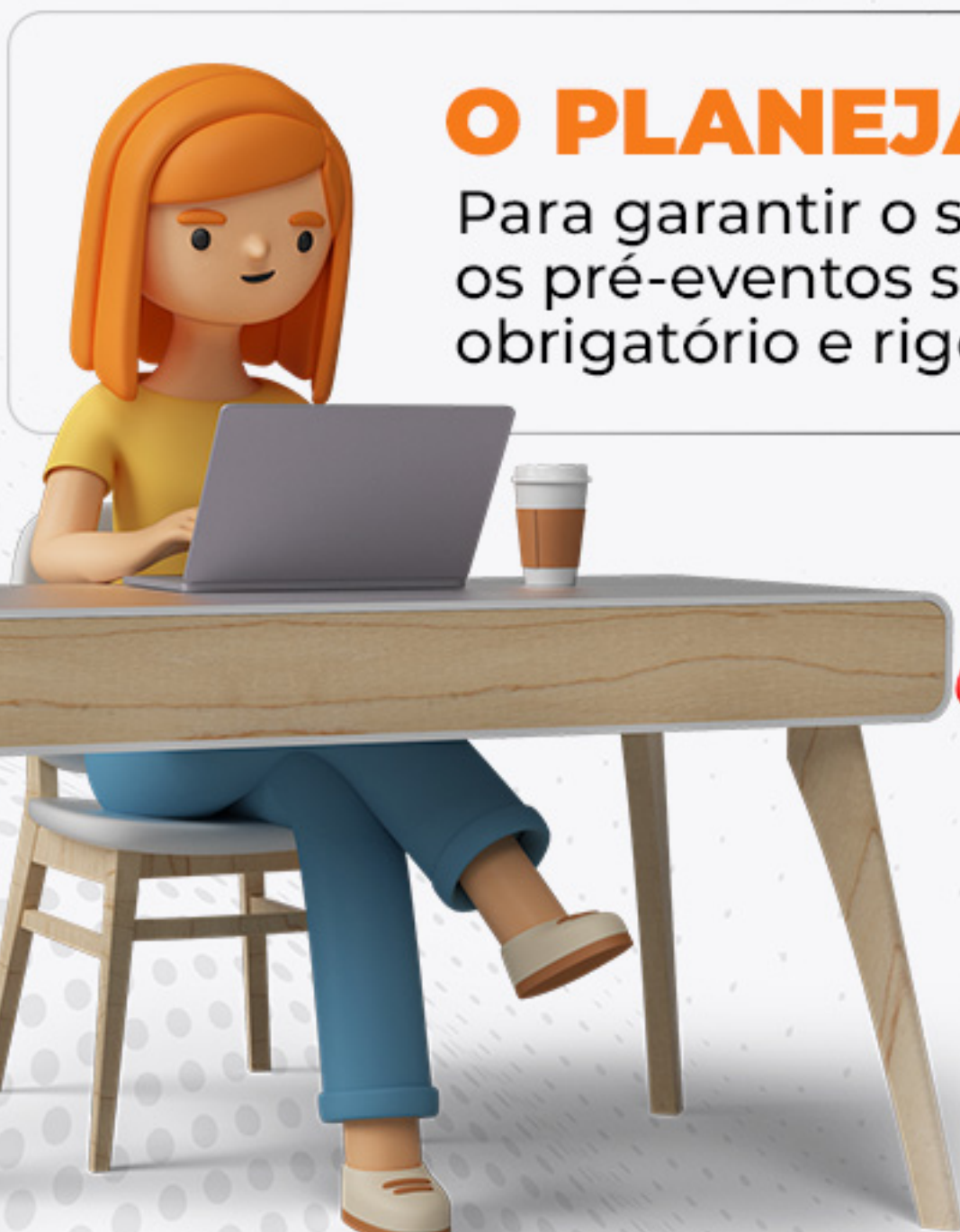
A Contratada pode bloquear a liberação se houver:

Saldo insuficiente, Risco de não atingir o número mínimo de formandos ou Alto índice de inadimplência.

grupo
vision



POLÍTICA DE PRÉ-EVENTOS



O PLANEJAMENTO É TUDO
Para garantir o sucesso e evitar problemas, os pré-eventos seguem um cronograma obrigatório e rigoroso.



O não cumprimento dos prazos inviabiliza a realização do evento.

O INÍCIO

PRÉ-EVENTOS



6
MESES
ANTES

Notificar turma e iniciar identidade visual.



Destaque Importante: Adesão ao projeto deve ser feita até 9 meses antes.

Regra do Kit: Formando deve estar adimplente há no mínimo 6 meses para ter direito ao Kit.



5
MESES
ANTES

Apresentar planilha financeira.



Ação Crítica: Confirmar data e FECHAR o local.

Publicar o Save the Date.

AS DEFINIÇÕES

PRÉ-EVENTOS



4
MESES
ANTES

Apresentar cotações e **FECHAR** fornecedores principais (Buffet, Bar).

Submeter o Kit para aprovação.

Reforçar a obrigatoriedade da adimplência.



3
MESES
ANTES

Liberar a venda de convites extras.

Agendar degustação (apenas com contrato fechado).

RETA FINAL

PRÉ-EVENTOS

ENCERRAR a venda de convites extras.

FECHAR a planilha financeira final.

Realizar visita técnica.

30
DIAS
ANTES

Reunião com a Produção: Logística final, check-lists e divisão de funções.

15
DIAS
ANTES

Nenhum tipo de pagamento será permitido após o evento.



MANUAL DE MARKETING

COMO PEDIR AS ARTES



O PROCESSO

As solicitações devem ser feitas EXCLUSIVAMENTE pelo canal oficial e **o prazo só começa após o envio de TODAS as informações.**

CHECKLIST OBRIGATÓRIO

- ✓ Tipo da Arte
- ✓ Data Limite
- ✓ Objetivo
- ✓ Texto Revisado
- ✓ Brasão Vetorizado (quando necessário)
- ✓ Fotos em Alta

MANUAL DE MARKETING

PRAZOS QUE VOCÊ PRECISA SABER



ENTREGA

Até 10 dias úteis
para a entrega da
arte final



REVISÃO

Até 48h úteis para
o envio de versão
revisada



URGÊNCIA

Pedidos com menos
de 48h não são
garantidos



ATENÇÃO

Sem retorno em 48h, a demanda
é considerada FINALIZADA

MANUAL DE MARKETING

O QUE NÃO É FEITO

Criações Complexas:

Mascotes, brasões, símbolos ou ilustrações artísticas do zero.

Manipulação de Terceiros:

Não ajustamos artes da internet ou logos de outras empresas.

Edição de Imagens:

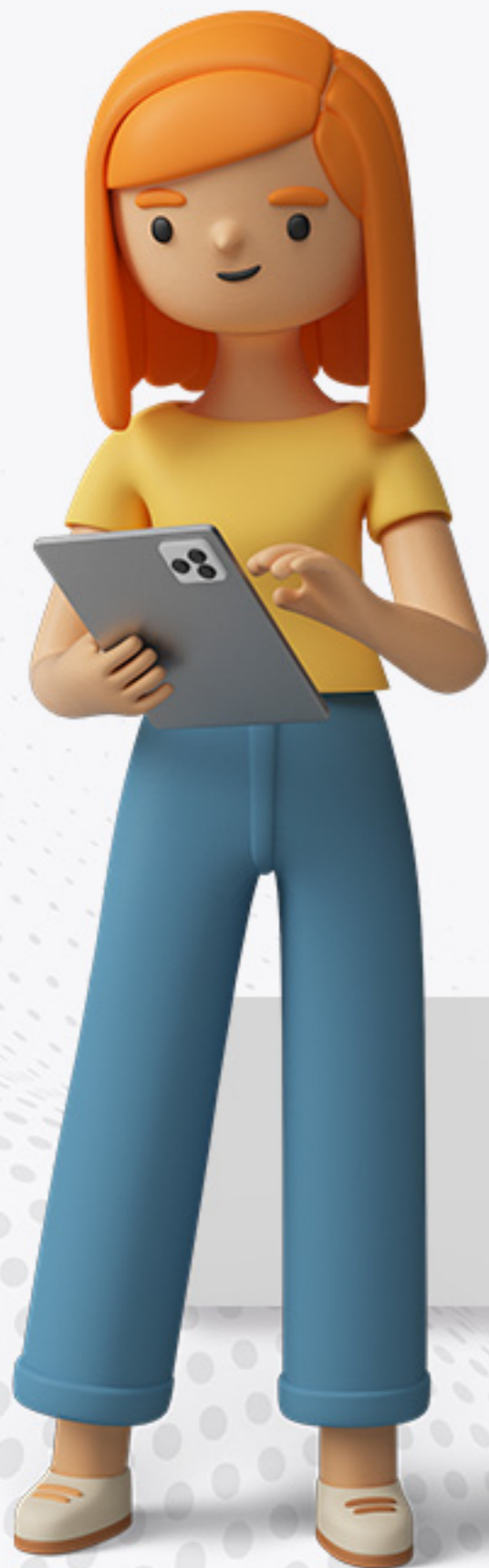
Não fazemos correção estética de fotos pessoais ou recortes.

Impressão:

Produzimos apenas a arte digital. A impressão é responsabilidade da turma.



Acesse o manual de Marketing completo em:
www.grupovisionbr.com.br/manualmkt



MUDANÇA DE PLANO

FLEXIBILIDADE

É permitido solicitar a migração para um pacote mais ou menos abrangente **(Upgrade/Downgrade)**.

FORMALIZAÇÃO

A alteração depende de aprovação e assinatura de um Aditivo Contratual.

**grupo
vision**

PRAZO LIMITE

ATENÇÃO: APÓS O INÍCIO DAS VENDAS DOS CONVITES EXTRAS, NÃO SERÁ PERMITIDA A MIGRAÇÃO DE PACOTES.

ENTENDA AS MULTAS CONTRATUAIS

30%

DO VALOR TOTAL

Até 365 dias
antes do evento

50%

DO VALOR TOTAL

Entre 365 e
179 dias antes

80%

DO VALOR TOTAL

Nos últimos
180 dias



Importante: Benefícios e descontos são desconsiderados no cálculo da rescisão.



CUIDAMOS DOS SEUS DADOS



FINALIDADE

Seus dados são utilizados para execução do contrato, envio de comunicados e ações de marketing.



SEUS DIREITOS

Você pode solicitar a correção, eliminação ou revogação do consentimento a qualquer momento.



CANAL OFICIAL

Para todas as solicitações relacionadas a LGPD, entre em contato pelo e-mail: juridico@grupovisionbr.com.br

RESPEITO, CORDIALIDADE E EMPATIA

A formatura é um sonho coletivo. Pedimos que sua conduta com nossa equipe e outros formandos seja sempre pautada por esses valores.



RESPEITO

Valorizar as diferenças e tratar todos com dignidade e consideração.



CORDIALIDADE

Agir com gentileza, educação e amabilidade em todas as interações.



EMPATIA

Compreender os sentimentos e perspectivas dos outros, oferecendo apoio.

Comunicações devem ser claras, objetivas e feitas pelos canais oficiais.
A o descumprimento de regras contratuais pode gerar restrições administrativas.

**grupo
vision**

VAMOS REALIZAR ESSE SONHO JUNTOS!

Obrigado por fazer parte
da nossa história.

